

For wonderful future

～可能性広がる明るい未来へ～



センターピア株式会社 www.centerpeer.com

本社
〒103-0023
東京都中央区日本橋本町 1-2-6 日本橋スクエア 2 階
TEL : 03-6821-3052 FAX : 03-6821-3053

野田工場
〒278-0035
千葉県野田市中野台 530-1
TEL : 04-7157-3350 FAX : 04-7157-3360

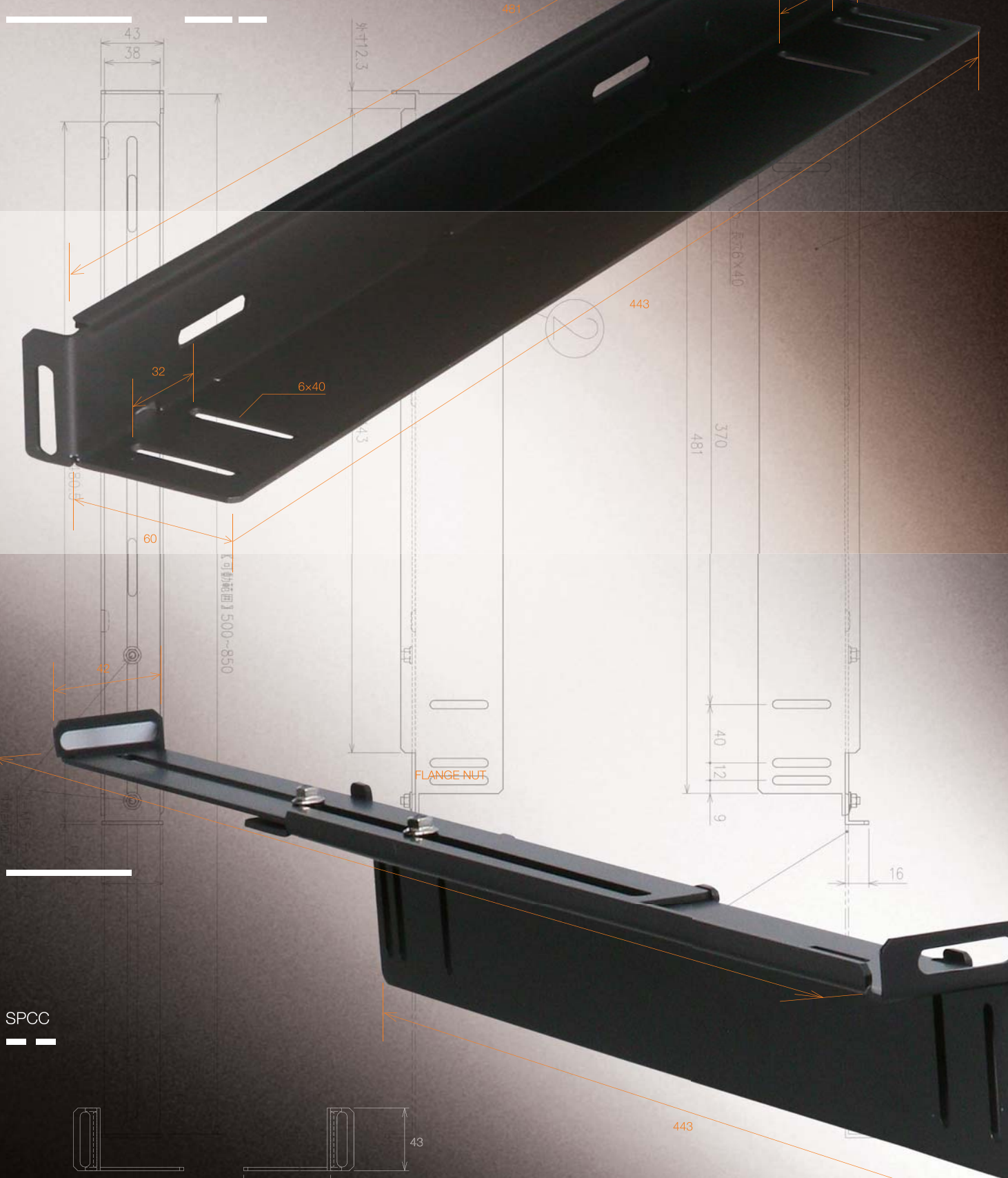
Introduction Book

SLIDE RAIL

LAM-M1LR-12212

LAM-M1L-12212 SPCC t2.3
LAM-M1R-12212 SPCC t2.3
LAMR SPCC t2.3

Range of movement
500~850



SPCC

UNIT: mm

この小さなスライドレールには
特別なクライアントニーズが詰まっている

SPECIAL PARTS

スライドレール SLIDE RAIL

一見、ただの金属加工品としか見えない、このスライドレール。しかし、お客様の特別なニーズにお応えするため、随所にオリジナリティ(独創性)溢れるノウハウを詰めこんでいます。それは、支えるサーバー機器の重量や、メンテナンスを考慮して設計するだけではありません。材質のセレクトから、厚み、限られたスペースの中で強度を出すための曲げの箇所、角度、そして汎用性を持

たせるためのボルト締結部の長穴加工など、たとえ小さなパーツであろうとも、私たちは手を抜きません。なぜなら、私たちは創業当初から「顧客志向」という考え方のもと、「お客様とのかかわり」を最も大事にしてきたからです。サーバーラックという高度情報化時代に欠かせないエンクロージャープロダクトを通じて、情報システムの高い安全性と信頼性を皆様に提供し続けます。

DESIGNER

LAM-M1LR-12212

43 60
60 18 32 370 40 12 9
481 16
12.3 443
43 38 480.5 42

LAM-M1L-12212
LAM-M1R-12212
LAMR

SPCC t2.3
SPCC t2.3
SPCC t2.3

Range of movement
500~850

【可動範囲】500~850

SPCC

UNIT:mm

24時間365日。ただひたすら
お客様のビジネスを支え続けるために

DESIGN SPRITS

設計者 DESIGNER

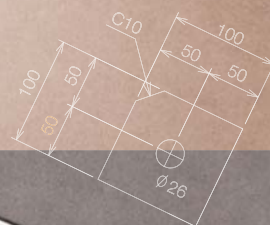
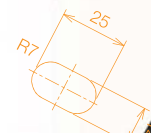
「ミリ単位の美学」。製販一体でお客様のニーズに応え続ける私たちは、設計段階から精度の高さにこだわります。ですから、ヒアリングの段階から設計者が現地に赴き、現場の状況に応じた設計を行います。「これは営業の仕事」「これは設計の仕事」というように、役割を明確に分けることも時には大事です。しかし、常に気に掛けるべきは、お客様のその先のお客様(最終利用者)

の利便性をイメージし続けることです。それは、この道のプロフェッショナルだからこそなせる技です。また、私たちはただのモノ作りのメーカーではなく、お客様に安心して使って頂ける、満足して使って頂ける製品を生み出しています。それとともに、そこに見えない付加価値を盛り込むことができる、視野の広い経験豊富な設計者たちを抱えています。

UNIVERSAL BASE

2GA-304-1500-1000

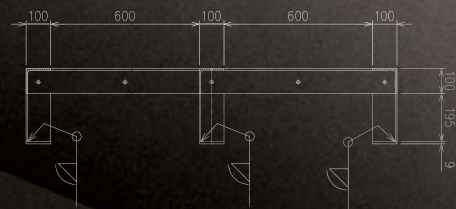
100 800 100
100 600 100 600 100
50 300 300 300 50
N-1(5B)
100×t7



N-1 (5B)

SPCC

100



UNIT:mm

規格外サイズのラックにも
最適なインストレーションを実現

FREE IMAGINATION

ユニバーサル架台 UNIVERSAL BASE

サーバーラックの専門メーカーは存在しても、耐震架台の専門メーカーは存在しません。様々なメーカーのラックが設置される際には、そのサーバーラックに対してユニーク（一意）な架台が毎回アサインされます。しかし、お客様の意向で上物（サーバーラック）のみを換えてほしいという依頼があった場合でも、耐震架台の作り直しや、耐震施工のやり直しを合わせて強いられるこ

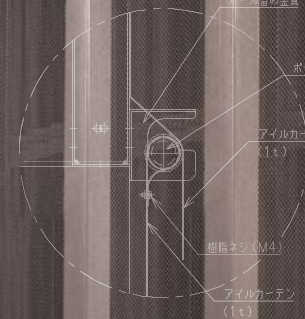
とになります。そこに大きなコストが発生し、サービスの単価に跳ね返るのは明らかです。「皆がWin-Winの関係になるために」。そんな思いから、いくつもの標準的なサーバーラックに対応する“ユニバーサル架台”は誕生しました。短期的な利益の追求ではなく、長期的な視点でビジネスを作っていくこの姿勢が私たちセンターピアのデファクトスタンダード（企業標準）でもあります。

AISLE CURTAIN

CM-336

1200
800
580
2020

A (1:1)



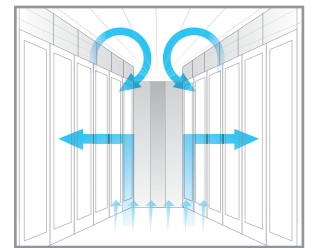
2020 (カーテン)

SPCC

UNIT:mm

オンリーワンプラットフォームベンダーとして。
その使命は、データセンターの環境をも快適にすること

CREATE THE ENVIRONMENT



コールドアイルの冷気を逃がさない

アイルカーテン AISLE CURTAIN

近年、サーバー機器は高性能化の一途をたどっています。搭載するCPUスペックやHDD容量が高性能化し、ブレード型サーバーのような高集積機器の比率が増えるとともに、発生する熱量も高まっています。今や地球温暖化に対するIT業界の影響は無視できないレベルであり、省電力・省エネルギーの観点でのインフラマネージメントは必須事項とも言えます。サーバーームにおいて

もそれは同じでしょう。非効率な空調システムも非常に多く、一旦投入した空調システムのスペックをすぐに向上させることは設備面・コスト面などいろいろな要件により困難を極めるでしょう。であれば、ホットアイルとコールドアイルの環境分離を進め、空調効率を高めるためのソリューションを提供することも“プラットフォームコントラクター”としての使命です。私たちにはすでにその準備があります。

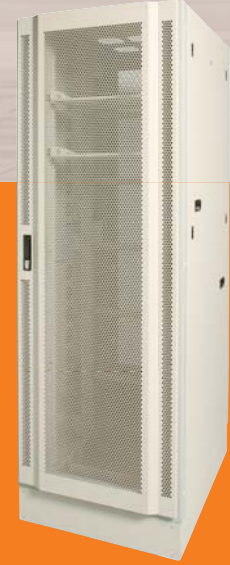
センターピアは、サーバー ラックの専門メーカーです



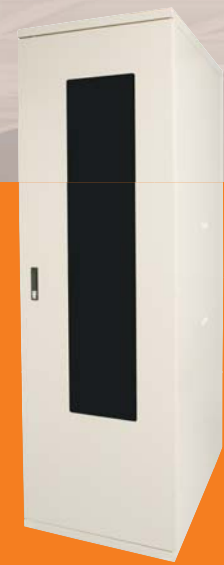
Y-SERIES



EL-SERIES



D-SERIES



LK-SERIES



H-SERIES

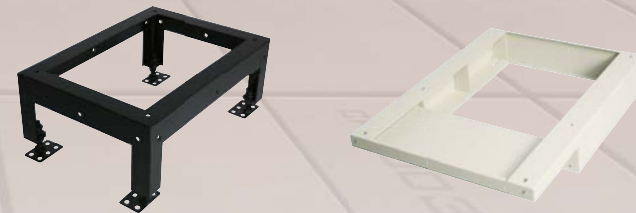


TR-SERIES



CB-SERIES
M-SERIES

▶ FIXED BASE



▶ POWER SUPPLY



▶ ACCESSORIES



19インチサーバーラック及び、サーバーラック周辺機器を軸として、お客様の幅広いニーズに対応する製品群をラインナップしています。サーバーラックは、標準仕様のYシリーズ、お求めやすい価格を追求したELシリーズ、コンパクトなHシリーズ、組み込み式のDシリーズ、溶接タイプのハイエンドモデルLKシリーズ、連結が前提のTRシリーズ、キューブ型のCBシリーズを展開。規模や空間、予算などに合わせて最適なタイプをチョイスしていただけます。また、耐震架台や電源装置も取り揃え、サーバーラックにまつわることなら、ワンストップでお応えします。

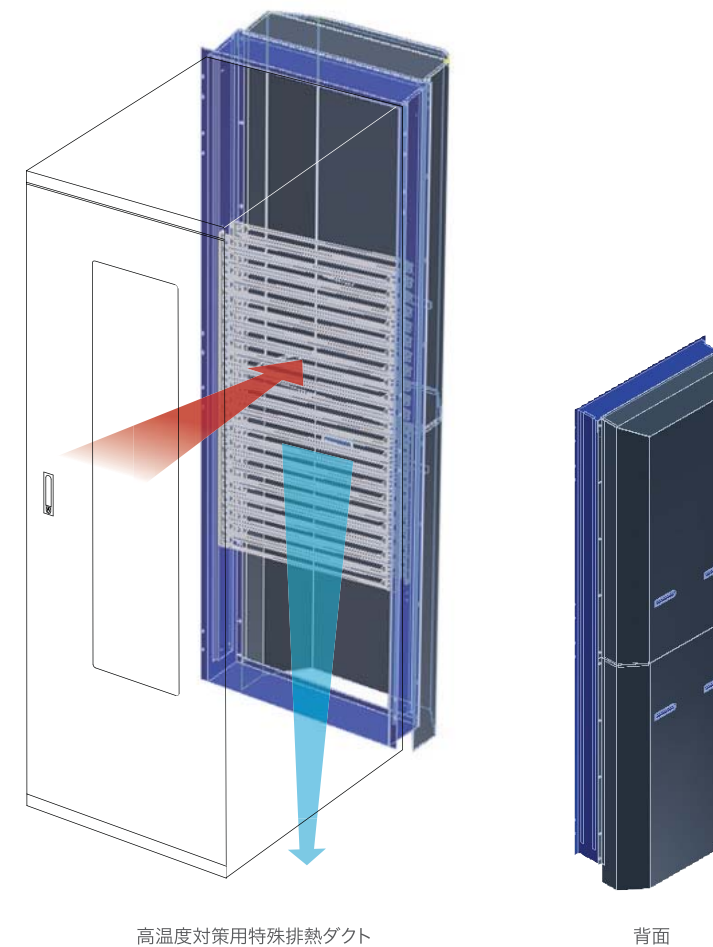
私たちは、さらに
サーバールームの良質な環境づくりをトータルで目指す
「プラットフォームコントラクター」を名乗ります

専門メーカーにしかできない、高い専門性をベースにしながら、
私たちが目指すのはITプラットフォームをトータルで構築すること。
ラックの細部にも気を配りながら、同時にITの先にある世界をも見据えています。
マイクロとマクロ、双方の視点を織り込み、サーバーラックに対する理想的な環境をデザインします。

CASE 01
CASE 02
CASE 03
OTHER CASE

誇りたいのは対応力。
例えばこんなこと
ありませんか？

Q 熱を効率よく逃がしたい



A 高温度対策用特殊ダクトを製作

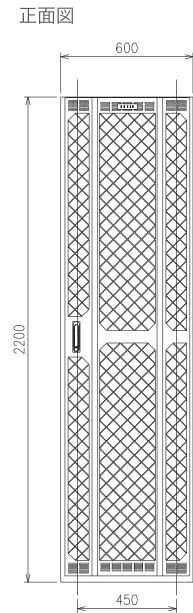
SOLUTION

高負荷サーバーをまとめて搭載するお客様のラック環境の熱問題を解決するため私たちは「高温度対策用特殊排熱ダクト」の提案を致しました。そもそも、データセンター内の空調環境は良好だったのですが、ラック内の構成状況によりサーバーの排熱がラック内から排出されず、ラック内に熱だまりが発生していました。早急に解決する必要があったことから、お客様立会いの下、現地調査を行った結果、背面の扉を加工し、排熱を抜けやすくするためのダクト加工を行うことになりました。もともと設置されていたサーバーラック自体は他社製のものでしたが、背面扉の形状から新しく図面を起こし、排熱ダクト構造を盛り込んだ新しい特殊扉をオリジナルで製作しました。結果、ラック内温度は規定範囲内に収まり熱だまりは無事解消。解決できなかった場合には、サーバーの分散設置などいろいろな案が検討されました。しかし、結果として最もコストが掛からず、システムに対しても影響をまったく与えない手法でお客様の課題を解決することができました。

Q セキュリティを保ちつつ 吸入空気量を増やしたい



高開口率メッシュ扉 (74%)



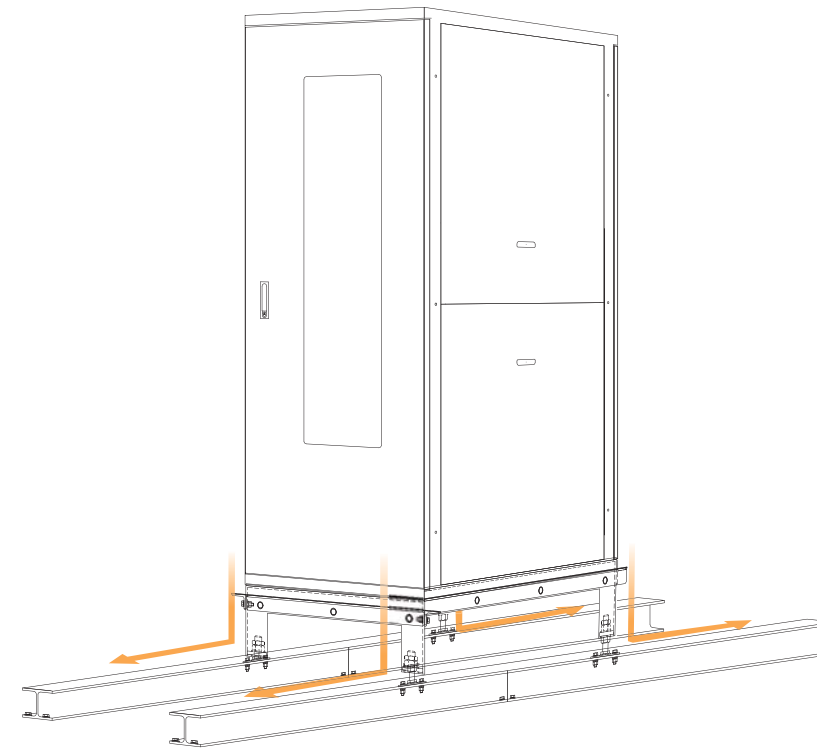
42角バンチング

A 高開口率メッシュ扉(74%)を製作

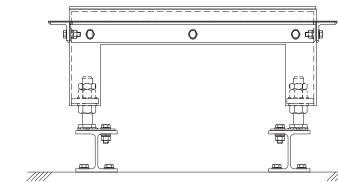
SOLUTION

冷却空気を一気に吸わせることで、サーバー自体の温度上昇を防ぐ、すなわちハウジングルーム全体の温度上昇を抑制するために「高開口率メッシュ扉(74%)」を提案致しました。データセンター事業者A社では最近の高性能サーバーの熱問題が事業運営上、で非常に大きな問題になっていました。サーバーの性能は日々進化を遂げていきますが、それに伴い発生熱量も比例して増えていきます。空調設備の増設、新規入れ替えは莫大なコストが掛かります。それはお客様へのサービス単価増を意味しており、お客様満足度の低下は免れませんでした。そこで新たに導入したのが「高開口率メッシュ扉(74%)付オリジナルサーバーラック」でした。高いセキュリティレベルがもとめられるデータセンターにおいて、鍵付の扉は必須。このサーバーラックは強度を維持しながら開口率を最大限まで上げた扉を装着しました。これにより冷却空気の吸入量が一気に増え、サーバー単体の温度はもちろんのこと、サーバールーム全体の平均温度を下げることに成功しました。

Q 重量制限をクリアしたい



荷重分散のための特殊架台



側面図

A 荷重分散を実現する特殊架台を開発

SOLUTION

ブレードサーバーなど大型高性能機器の台頭により、旧来のデータセンターは「荷重制限」に悩まされています。データセンターには平米あたりの荷重制限が設けられており、近年のサーバーの高性能化に伴い、その荷重制限を越えてしまう場合も多く見られます。そのような時、従来ならば支える面積を広げることで荷重分散をする「面構造」で解決する手法が多く採られました。しかしそれでは架台自体の面積が大きくなってしまい、限られたサーバールーム面積を大きく消費してしまい、空気の流れも崩れてしまいます。そこで私たちはフリーアクセス下のスラブエリアを活用した「線構造」での荷重分散を提案致しました。電車のレールに用いられるような高強度H鋼で「線構造」を作ることにより、荷重分散の実現はもちろんのこと、フリーアクセスより上のサーバールームエリアを有効活用することができます。また、ホットアイル・コールドアイルと分離された空気の流れも阻害する恐れもまったくありません。私たちに不可能はありません。数々の実績に裏付けられた私たちの幅広い対応力をぜひご覧下さい。

5,000件以上の実績が物語る、センターピアの対応力

側板ケーブルサポート (取り付けピッチ 490) PC 収納 BOX スライドスリットパネル Cisco1841

マウントブラケット (2u) 丸穴タイプ 引っ掛け金具 (ピッチ 15mm 用) M7070 用アクリル板 (グレー)



ケーブル孔塞ぎ板 H パンチング観音扉 ファクトライン
機器用 L 型アングル (取り付けピッチ 525) 手動風導板トレイ

スプライス収納 BOX 中量スライド棚 D400 引っ掛けケーブルサポート L1420 K1870

L 型アングル用絶縁シート Catalyst 用マウント金具 スリット 7 列付アクリル扉 M3 用塩ビ

切り欠き付フラットトップカバー (曲げ構造) Panduit 用 PDU 取り付けブラケット HT-F4064-U7

機器固定ブラケット (両面 M5 タップ) ペDESTAL パネルカバー 側面用転倒防止板 140 型

アクリル固定金具 W6-D9 キャスターベース H50 パンチング観音扉 重量用サポートアングル

AGC センサーカバー 重量固定棚 D550 伸縮 L 型アングル 変換ケーブル平刃 2p+アース

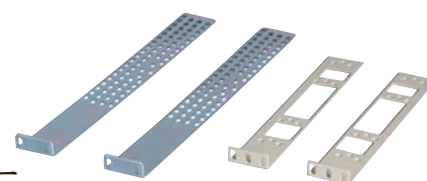
絶縁シート (94×94) センターカメラ PLATE ロッドアイ受け溶接金具 AC/DC 電源ダクト

パンチング天板 D900 電源ユニット用ゴム板 中量用 L 型アングル MP646 用 プロジ

パンチング背面パネル 2u 収納棚 特重量 L 型アングル

シリコンゴムパッキン 延長扉枠 L100 用下部連結金具 W6 用

排気 BOX サポート金具 ケーブルラック H430 用バーチカルバー



DC-IBS/AC-IBS 用架台 H390 K22-W6 アクリル扉 L 型アングルサポート インチ変換

トップフレーム補強溶接金具 (M10070-BTF2 用) 天井連結版クランク パンチングトップカバー

ベークライト t8×185×1025 ラックマウントアングル L 改 NW 機器抜け止めベルト Cisco 用

重量スライド棚 L790 ツバ付ナット AC コードクランプ取り付け台座 EMC-40U-C ラック用

用ブラケット 垂直型ケーブルサポート L75

モーク) ブランク背面パネル 排気 BOX 連結枠

ガイドパンチング側板 (ラッチ仕様) 天井連結プレートスペーサ

スプリング付ローレットつまみ用 M5 ナット金具 排気 BOX 連結枠

延長扉枠 L50 ラックマウント型分電盤 (3.5u)

キャップ 架下用ファンユニット

架台特パネルサポート ペDESTAL D900-H100 左右用

ファン 6 個付トップカバー 徳力用マウントレール

徳力用マウントレールブラケット 防水制御版用扉

サーキットプロテクタ取り付け板 ケーブルラック H300 用バーチカルバー

防水制御版キャビネット スリット天板 D900

ェクター取付金具 M6555 ボトムフレーム 風導フィン

軽量固定棚 D630 Catalyst2950 用マウント金具

Catalyst3750 セットバック金具 L150

パネルサポート WIDE セキュリティー BOX 架台連結アングル

金具 (24→19) APC/NetShelterSX42u 架用架台 (輪留めレベラー付)

転倒防止板 D10 用 端面側連結枠 ケーブル通線パネル

19 インチラック用ブラケット HP10642G2 ラック用 L 型アングル

架台 H237 シャフトガイドフランジ キャスターベース H50

OTHER CASE | 01

重量スライド棚 D600



重量用機器専用の固定棚は既製品として存在しますが、重量品対応のスライドレールはセンターピアオリジナル。機器のメンテナンス及びシステム設定時に自由にスライドさせられることで通常より短時間で機器交換が可能。スライド機構自体もボールベアリングを使用し、耐久性も抜群です。

OTHER CASE | 02

Catalyst3750 用 マウントブラケット

ネットワークと電源のケーブル通線スペース確保のために、Catalyst3750 専用マウントブラケットを製作。これにより、作業効率が格段に上がり、ラック扉面とのケーブル干渉も皆無になりました。こういった小さな環境効率化がシステムトラブルを未然に防ぎます。



OTHER CASE | 03

荷重分散架台

ブレードサーバーやラックマウント型電源装置など特殊機器搭載時のサーバーラックは対荷重制限を守るために荷重分散する必要があります。本製品はセンター側の設備条件から架台を加工して面構造での荷重分散を実現しました。データセンター固有の条件に応じて私たちは最適なソリューションを提案します。

かかわる人の想いを「カタチ」に

サーバーラックを中心に据えた、プラットフォームコントラクター、センターピア。

ラックやサーバーの構築に直接かかわるエンジニアに対して、
適切なソリューションを提供することは、当然のミッションです。

しかし、私たちが思い描くのは、そこにとどまりません。

サーバーを介して仕事に携わるシステム開発者、ITというインフラ上で
業務を行うオペレーターに対しても、サーバー環境はいかにあるべきかを思考しています。

さらに、ITが不可欠になったビジネスマン、そして、ITを意識せずとも使いこなし、

もはや生活の一部として取り込んでいる一般消費者の姿も見渡しています。

ITを支えるサーバー、その環境をより良いものにするために…。

私たちは、広い視野で、かかわる人の想いを「カタチ」にします。

